

# L'AZIENDA

RED Technologies è una società di ingegneria specializzata in automazione industriale e robotica che offre consulenza hardware e software nella progettazione e realizzazione di macchine ad alta innovazione tecnologica.

Azienda giovane e dinamica, si avvale dell'esperienza pluriennale dei suoi fondatori. Serietà, competenza e professionalità al servizio del cliente, con l'obiettivo di fornire sistemi tecnologici che incrementino il processo produttivo in termini di: semplicità, flessibilità di utilizzo e migliore gestione dei dati di produzione.

**Impianti robotizzati e macchine speciali.**

**Progettazione meccanica, elettrica, pneumatica.**

**Applicazioni software "on demand" e proprietarie.**



## **Flessibilità**

... risposte immediate e concrete alle necessità del cliente.

## **Customizzazione del prodotto**

... soluzioni personalizzate per ogni esigenza produttiva.

## **R&D**

... studi di fattibilità e realizzazione di nuove soluzioni tecnologiche.

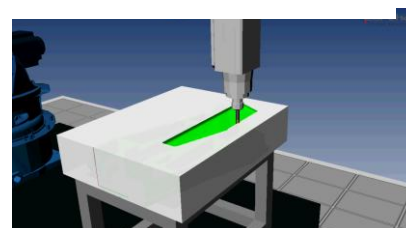
## ISOLE ROBOTIZZATE DI PROTOTIPAZIONE RAPIDA

Le isole robotizzate di prototipazione rapida rappresentano la soluzione tecnica di RED Technologies per la modellazione 3D, la fresatura ed il taglio a controllo numerico, basate su robot industriali.

L' altissima affidabilità e flessibilità dei robot industriali si riflettono in: alta produttività, gestione integrata di più processi tecnologici, ridotti costi di manutenzione.



L'impianto robotizzato è programmabile come un classico centro di lavoro. Tramite un sistema CAD / CAM si esegue la modellazione 3D del pezzo e la generazione del programma di lavoro. Questo viene poi importato nell'ambiente di simulazione 3D, per la verifica e la traduzione in linguaggio robot. Si riducono i fermo macchina: la programmazione viene effettuata mentre la macchina è produttiva.



Disponibili varie configurazioni hardware per massimizzare ed ottimizzare l'area di lavoro della macchina.

L'utilizzo multi processo della macchina è possibile tramite un cambio attrezzo automatico che permette di eseguire lavorazioni di fresatura e taglio, carteggiatura, deposito di materiale (resine e collanti), scansione 3D. Tutto in uno!

### RED MILL 20

ROBOT	MOTOMAN HP20D, controllo DX100 20 Kg ( <i>portata</i> ), ±0.06 mm ( <i>ripetibilità</i> )
ELETTROMANDRINO	2 kW, 18000 rpm
TAVOLA GIREVOLE	500 kg ( <i>portata</i> ), interpolata

### RED MILL 50

ROBOT	MOTOMAN MH50, controllo DX100 50 Kg ( <i>portata</i> ), ±0.06 mm ( <i>ripetibilità</i> )
ELETTROMANDRINO	3.6 kW, 18000 rpm
TAVOLA GIREVOLE	500 kg ( <i>portata</i> ), interpolata

### RED MILL 165

ROBOT	MOTOMAN ES165D, controllo DX100 165 Kg ( <i>portata</i> ), ±0.2 mm ( <i>ripetibilità</i> )
ELETTROMANDRINO	3.6 kW, 18000 rpm
TAVOLA GIREVOLE	1500 kg ( <i>portata</i> ), interpolata

### RED MILL 165ST

**marmo e lapidei**

ROBOT	MOTOMAN ES165D, controllo DX100 165 Kg ( <i>portata</i> ), ±0.2 mm ( <i>ripetibilità</i> )
ELETTROMANDRINO	12 kW, 12000 rpm
TAVOLA GIREVOLE	15000 kg ( <i>portata</i> ), interpolata

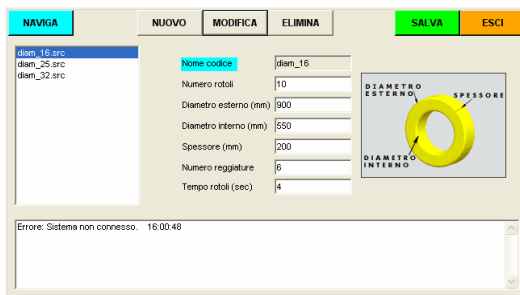
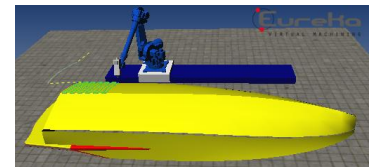
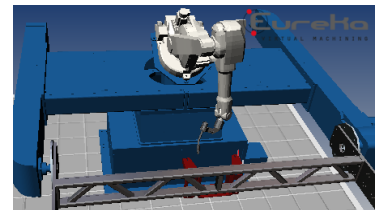
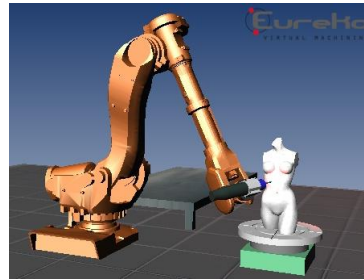
**Settori di produzione:** pietra, compositi, materie plastiche, industria meccanica.

**Settori di applicazione:** prototipazione rapida, scultura, biomedicale, nautica, aeronautica, ferroviario.

**Processi:** fresatura, taglio, rifilatura, sbavatura, molatura, lucidatura, verniciatura, carteggiatura, saldatura.

## APPLICAZIONI SW STANDARD

Soluzione software per la programmazione di un'isola robotizzata, realizzata per fornire la simulazione off-line di un programma CAM. Si compone dei seguenti moduli principali: (a) un post-processor, che traduce il programma CAM nel linguaggio robot richiesto, (b) un simulatore grafico che rende possibile la visualizzazione in 3D dei movimenti del robot, prima della fase di produzione, (c) strumenti per ottimizzare i movimenti del robot e degli assi esterni (d) strumenti per gestire con facilità tutti i componenti della cella robotizzata.



## HMI

Realizzazione di interfacce operatore in esecuzione su: PC esterni, pannelli robot, touch-screen.

## SOLUZIONI SW CUSTOM

Applicazioni software, realizzate a partire dalle specifiche del cliente, per gestire gli automatismi della programmazione, della produzione e del reverse engineering.

## SDK e SW reengineering

Seguendo gli standard procedurali e di documentazione IEEE - EIA, si offre consulenza tecnica per analizzare e reingegnerizzare gli applicativi rilasciati da terze parti. Inoltre si sviluppano, a partire dalle specifiche dei requisiti, componenti OCX/ActiveX e dll per lo sviluppo rapido di applicazioni Windows e Linux.

## LIBRERIE DI ROBOT

ABB, Kuka, Fanuc, MOTOMAN, Kawasaki, Staubli, Comau.

## Sede

### **RED Technologies S.r.l.**

Via Niccolò Machiavelli, 2  
56010 Ghezzano (PI) – Italy  
Phone Fax: +39 050 878351

[www.redsrl.net](http://www.redsrl.net)

E-mail: [info@redsrl.net](mailto:info@redsrl.net)