

INNOVAZIONE

CLUB DELLE IMPRESE INNOVATIVE



www.clubimpreseinnovative.it

Le aziende di Pisa unite dal denominatore comune della ricerca e delle nuove idee

La Camera di Commercio di Pisa presenta "Il Club delle Imprese Innovative"

In un'epoca caratterizzata da forti dinamiche recessive e da una competizione economica globale, non vi è dubbio che l'innovazione tecnologica rappresenti uno degli elementi più importanti per ritrovare la competitività del sistema economico e produttivo italiano. La stessa crisi economica abbinata alle ridotte dimensioni medie delle imprese italiane alimenta la difficoltà di queste ultime

di investire in innovazione scoraggiando nuovi investimenti in processi altamente aleatori come quelli ad elevato contenuto innovativo. La ripresa economica, però, premierà solo i più audaci, quelli che, nonostante la crisi avranno continuato ad investire per non perdere competitività. Come aiutare le imprese in questo difficile percorso? Lo abbiamo chiesto al Presidente della Camera di Commercio

di Pisa, Pierfrancesco Pacini, che ha disegnato un modello di supporto per le piccole imprese innovative pisane volto a stimolarne quanto più possibile la nascita e lo sviluppo e che sembra funzionare. "Io sono fermamente convinto che nella vita di un'impresa non possa esistere la stasi - ha dichiarato il Presidente - stare fermo significa arretrare, perdere competitività rispetto a

nuove realtà più agguerrite e pronte ad entrare sul mercato con nuovi prodotti, nuovi servizi e nuovi processi. Le imprese devono trovare la forza di investire e gli attori pubblici devono cercare di offrire loro quattro cose importanti: favorire l'accesso al credito con l'aiuto dei Consorzi di garanzia, favorire l'accesso ai capitali di rischio, mettendo a disposizione risorse e facilitando gli incontri con Venture Capitalist e Business Angel, agevolare la reciproca conoscenza tra le imprese del territorio per favorire l'avvio di progetti congiunti e, migliorare la visibilità verso le grandi aziende che devono poter vedere l'eccellenza tecnologica che contraddistingue queste piccole ma straordinarie realtà." La Camera di Commercio di Pisa sotto la guida del Presidente Pacini ha implementato una serie di servizi di supporto per le imprese innovative creando un Club a loro dedicato. "Il Club delle Imprese

Innovative - prosegue il Presidente - è esattamente quello che dice la parola: "un club" ossia un gruppo di imprese che hanno in comune una passione: l'innovazione. Questa comune passione li porta ad incontrarsi almeno una volta al mese per parlare insieme e conoscere nuove opportunità legate a questo fenomeno. Noi come Camera di Commercio ci occupiamo di trovare occasioni di incontro con manager di grandi aziende o Investitori. Negli ultimi due anni le imprese del Club hanno incontrato rappresentanti di importanti aziende come Schneider Electric, Vodafone Italia, 3M Italia e molti altri con i quali hanno discusso di possibili nuovi progetti da sviluppare. Proprio domani in Camera di Commercio le imprese del Club incontreranno ben 10 grandi aziende, tra cui, Ferrari, Selcom, Gruppo Fabbri, alle quali presentarsi e con le quali avviare nuove iniziative o collaborazioni."

La Camera ha ritenuto importante, proprio per garantire maggiore visibilità alle imprese e maggiore facilità di comunicazione, dedicare loro un social network: www.clubimpreseinnovative.it. Grazie alla rete il modo di comunicare diventa veloce e immedia-



Pierfrancesco Pacini: presidente della Camera di Commercio di Pisa

to: le imprese si conoscono, sfogliano i loro profili, si "chiedono l'amicizia", hanno a disposizione bacheca, chat, forum dove discutere su vari argomenti. Possono inoltre pubblicare articoli, condividerli con le altre imprese ma anche con il resto del mondo. Il Social Network, online dai primi di maggio, conta ad oggi 50 imprese iscritte, che operano in diversi settori: dall'ICT, alla robotica, dall'elettronica al biomedicale e molto altro. Il portale solamente nel periodo da settembre a novembre ha registrato 1700 visite provenienti da 60 diverse città italiane, tra i quali rientrano 15 visite da 4 diverse nazioni Europee e 10 visite provenienti dagli Stati Uniti, con un tempo medio sul sito di 4:45 minuti.



AM Testing srl

MECHANICAL TESTING CENTRE

AZIENDA SPINOFF
DELL'UNIVERSITÀ DI PISA

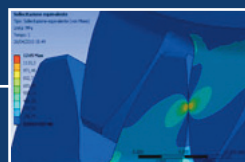
ricerca



progettazione



calcolo



settori in cui lavoriamo

aeronautico



automotive



industriale



navale



ferroviario



energia



Ingegneria meccanica al più alto livello

Società di ingegneria nata nel 2008 come spin-off dell'Università di Pisa, opera nei settori meccanico e aerospaziale e svolge, in particolare, attività di ricerca e sviluppo nel campo delle trasmissioni meccaniche di potenza. AM Testing dispone di sistemi di prova per la caratterizzazione sperimentale di materiali e di componenti, dotati di sistemi di diagnostica (Health Monitoring Systems) per il monitoraggio del danneggiamento. Lo stretto rapporto con l'Università di Pisa offre inoltre la disponibilità di avanzati sistemi di failure detection e failure analysis. Sistemi di prova di varia complessità vengono progettati e forniti "chiavi in mano" su specifica del cliente. Parallelamente vengono offerti servizi di progettazione meccanica, analisi strutturale (FEM), misure on site con strumentazione portatile o con installazioni semi permanenti/permanenti della strumentazione.

www.amtesting.it

Misurare, semplificare, migliorare

3as.it: quando la tecnologia semplifica la vita e aumenta i profitti

Da piccola società di software a realizzazione di soluzioni ad hoc per la piccola e media industria. Da semplici fornitori di soluzioni tecnologiche a consulenti per la ristrutturazione organizzativa delle aziende tramite strumenti informatici e per la creazione di sistemi per il controllo di gestione. Questa è la storia di 3as.it, (www.3as.it), nata dall'idea di un team di professionisti dell'IT di unire competenze e professionalità per offrire ai propri clienti servizi informatici e di assistenza completi. Oggi 3as.it si trova sempre di più a fare i conti con realtà aziendali in momenti di difficoltà che cercano

supporto per riorganizzare e migliorare la propria efficienza riducendo i costi. La diversificazione delle conoscenze informatiche caratterizza 3as.it come un team dinamico e versatile, capace di analizzare ogni problematica sotto tutti i punti di vista, progettare soluzioni complesse, sviluppare sistemi aperti in grado di interfacciarsi con sistemi già esistenti e di implementare questi ultimi. La vasta attività di 3as.it si suddivide in più settori. Il settore web, che oltre allo sviluppo di siti web si occupa di gestire informazioni distribuite e di sviluppare applicativi web gestionali garantendo sia la migliore ottimizzazione

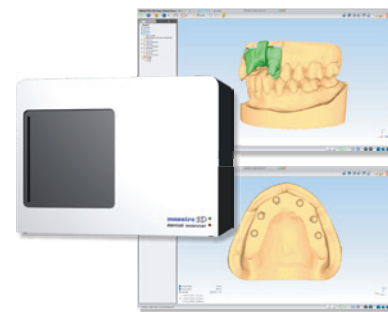
alle esigenze del cliente che la possibilità di offrire e gestire uno scambio d'informazioni più distribuito. Il settore networking si occupa dell'analisi delle necessità e della progettazione e installazione di reti, sia piccole sia di grande estensione e/o traffico. Non solo progettazione, creazione e ristrutturazione di rete che garantiscano un'elevata sicurezza dei dati ma anche servizi di antivirus, antispam anche in moduli. A tutto questo si aggiungono la possibilità di un recupero dati da tutti i dispositivi magneto/optici, là dove si siano verificati crash e la possibilità di un monitoraggio costante dello stato della rete e la contemporanea gestione di tutti gli eventi highcritical della stessa. E ancora ricerca e sviluppo, continui aggiornamenti, innovazione, progetti e consulenze per un'azienda che si fonda su un team di partner affidabili e strategici il cui obiettivo primario è soddisfare tutte le esigenze relative al settore informatico in assoluta disponibilità e flessibilità verso i propri clienti.



Soluzioni hi-tech per tutte le esigenze

Age Solutions automatizza e migliora i processi industriali

Nata nel 2007 da un'idea di due ricercatori del C.n.r. (Consiglio Nazionale delle Ricerche) di Pisa specializzati in elaborazione, visualizzazione, comparazione e trattamento di dati tridimensionali e nella realizzazione di sistemi di acquisizione 3D, Age Solutions è una società che opera nell'hi-tech, specializzata nello sviluppo integrato di soluzioni hardware e software per la creazione, il trattamento, l'analisi e la gestione di dati tridimensionali di alta qualità. Le soluzioni adottate dai sistemi di Age Solutions consentono di effettuare rilievi tridimensionali (senza contatto) di qualunque oggetto, da una parte anatomica ad un elemento meccanico, da un oggetto d'arte ad un componente di stile e design. I prodotti offerti da Age Solutions comprendono la linea di scanner tridimensionali Maestro (www.maestro3d.com) accompagnata da software Cad per la realizzazione di protesi dentali e software di ortodonzia per l'analisi, la misurazione e la progettazione del trattamento dentale. Maestro è lo scanner dedicato all'acquisizione tridimensionale di oggetti dentali, pensato appositamente per



semplificare ed automatizzare il processo di progettazione e produzione di protesi personalizzate. Maestro, grazie ad un avanzato comparto ottico e ad un sistema di movimentazione automatica, permette in pochi minuti una completa digitalizzazione simultanea di più modelli in un'unica sessione di lavoro e senza alcun intervento manuale. Age Solutions è situata presso il Cerfitt, Centro Ricerca e Formazione sull'Innovazione Tecnologica e il Trasferimento delle Tecnologie, Pontedera (Pisa). www.age-solutions.com

Dispositivi wireless che migliorano il lavoro dei sanitari

Wireless Integrated Network: un team di giovani talenti che ha già fatto molta strada con dispositivi che monitorano i pazienti

Facilitare l'uso di tecnologie innovative, permettere ai malati e ai loro familiari di essere sempre in collegamento costante con il proprio medico, ridurre i costi legati al ricovero dei pazienti. Cosa hanno a che fare questi obiettivi con un'azienda che realizza sensori e dispositivi wireless? Molto, se l'azienda in questione si chiama Win ed è formata da ricercatori della Scuola Sant'Anna di Pisa, manager di successo, ingegneri e medici. Win si occupa della progettazione e realizzazione di apparecchiature mediche wireless che siano facili da utilizzare e comode da indossare. Il sistema brevettato da Win è composto da un blocco centrale microcontrollato nel quale inserire sensori di tipo diverso per monitorare parametri vitali differenti. Il sistema contribuisce in

maniera significativa alla riduzione dei costi legati ai ricoveri e ai giorni di ospedalizzazione. È inoltre rimarcabile il risparmio dovuto alla possibilità di spostare rapidamente i pazienti che hanno appena subito un



intervento dai reparti a più alto costo di degenza a reparti a costo minore, grazie al monitoraggio 24 ore su 24. La soluzione Win permette di controllare pazienti cronici o anziani anche a domicilio. Nata da circa un anno

e mezzo come spin-off della prestigiosa Scuola Sant'Anna di Pisa, Win (www.winmed.it) ha già ricevuto numerosi riconoscimenti e partnership, nonché l'accesso ad importanti progetti-pilota di sperimentazione. Il mercato target, per la prima fase, è quello nazionale ed europeo. Successivamente si punterà agli altri mercati internazionali ed in particolare a quello nord americano. "Il nostro punto di forza sono i collaboratori - dichiara Emmanuele Angione, responsabile operativo di Win - tutti altamente qualificati, perlopiù giovani laureati alla Scuola Sant'Anna, propositivi, portati al problem solving e capaci di lavorare efficacemente in team. Crediamo molto nell'investimento in risorse umane e siamo convinti che sia ciò che davvero fa la differenza".

Per un'azienda mobile

Apparound progetta e sviluppa applicazioni per device mobili e assicura alle aziende dinamismo gestionale

Nasce un sistema nuovo, rapido ed intuitivo che consente di creare rapidamente applicazioni mobile multiplatforma per la gestione dei dati e dei processi aziendali ad opera di Apparound (www.apparound.it), azienda californiana con centro di ricerca e sviluppo a Pisa. Superata l'esigenza di gestire la posta elettronica o sincronizzare contatti, files e immagini, le aziende si pongono oggi il problema di come portare i propri dati e la gestione di alcuni processi sui device mobile, rispettando criteri di sicurezza e riservatezza delle informazioni trattate. Per rispondere a questa esigenza Apparound ha creato un sistema che propone soluzioni adatte ai diversi tipi di piattaforma, da iPhone a BlackBerry, Android al nuovo WinPhone7 garantendo alle aziende un enorme risparmio in termini di tempo, denaro ed expertise. Apparound sta applicando le proprie tecnologie a due settori strategici per produrre applicazioni verticali: il comparto assicurativo per il quale grazie all'applicazione mobile "Gestione Polizze" la compagnia di assicurazione potrà distribuire ai propri clienti in totale sicurezza le informazioni relative alle loro polizze ed abilitare funzioni per la gestione sinistri. L'altro settore è quello relativo ai controlli di qualità per cui l'azienda sta lavorando ad una applicazione che abilita gli utenti

ad eseguire controlli di qualità sfruttando il proprio device mobile, visualizzando la programmazione dei controlli da eseguire con la possibilità di gestire annotazioni, foto e filmati. Insieme ad Apparound Datamanager, l'applicazione verticale per la condivisione di files, documenti e la visualizzazione dei cruscotti aziendali, a partire dall'inizio del 2011 saranno introdotte negli stores on-line nuove applicazioni. Le applicazioni per la produttività, consentono di prenotare sale riunioni, prenotare auto aziendali, approvare e richiedere ferie/permessi, autorizzare trasferite, gestire rimborsi spese. Inoltre le applicazioni per le vendite offriranno: mobile Crm, invio sales feedback, invio ordini cliente, visualizzazione cataloghi/listini.



Nuove soluzioni per la mobilità

Dall'impegno di Liberologico nasce INeS - Infomobility & Parking Management Suite per gestire la viabilità urbana

Nasce a Pisa una suite di applicazioni Hw e Sw per la gestione della mobilità, del traffico e dei parcheggi. Si chiama INeS - Infomobility & Parking Management Suite - interamente sviluppata da Liberologico, azienda Ict di Pisa con un'ampia offerta di tecnologie software per la mobilità sostenibile. Le componenti Hw sono invece frutto della collaborazione tra Liberologico e Cubit, consorzio dell'Università di Pisa specializzato in tecnologie a radiofrequenza. Vincitrice dell'Rfid Italia Award 2009 e presente alla mostra Italia degli Innovatori allestita nel Padiglione italiano dell'Expo di Shanghai 2010, INeS è utilizzata con successo da molti comuni di medie dimensioni del Centro Nord. La soluzione INeS nasce principalmente per rispondere alle esigenze delle aziende e degli Enti Pubblici preposti alla gestione della mobilità urbana, del

trasporto pubblico e dei parcheggi e si compone di un insieme di moduli/applicazioni indipendenti, attivabili singolarmente: "Web": sportello telematico del cittadino per le richieste e i pagamenti dei permessi di sosta e di transito. Permette inoltre di offrire servizi di infomobilità multicanale su viabilità, Tpl, parcheggi, Ztl, piste ciclabili, che possono essere georeferenziati su qualsiasi base cartografica ed esportate sottoforma di punti di interesse per i navigatori satellitari. Permette inoltre l'invio di news attraverso newsletter, Rss, Sms e Tv digitale terrestre. "Voice": call center infomobilità. Consente di gestire call center automatizzati attivi 24 ore su 24 per informazioni in tempo reale. "Mobile": pagamento della sosta in mobilità. Consente di gestire il pagamento dei parcheggi tramite cellulare, attraverso Sms, chiamata ad un call center automatizzato,

oppure mobile application per iPhone, Android, Windows 7 e tutti i principali device. "Tag": card dotate di tag Rfid-Uhf per gli abbonamenti per la sosta e il parcheggio in sostituzione dei tradizionali permessi cartacei. "Palmari": consente il controllo di permessi, autorizzazioni e passi carrai tramite palmari multifunzione, l'emissione di preavvisi e verbali e il loro invio in tempo reale al database dell'Ente con la rilevazione fotografica dell'infrazione. "Soa": consente l'integrazione con sistemi esterni. Recentemente, grazie alla collaborazione con Cubit, INeS è stata arricchita con 2 nuovi moduli: "ParkSensor": consente il rilevamento dell'occupazione dei parcheggi. "Rfid Gate": il varco per la lettura ed identificazione del passaggio di vetture dotate di tag Rfid-Uhf, completamente integrato con la suite (www.liberologico.com/ines).

Alta tecnologia per la ricerca

Marwan Technology, dieci anni di esperienza nell'ambito delle sorgenti laser e della sensoristica

Nata nel 2003 come spin-off dell'Istituto Nazionale di Fisica della materia, attualmente accorpato al Consiglio Nazionale delle Ricerche (C.n.r.), Marwan Technology in seguito viene anche riconosciuta come spin-off dell'Università di Pisa. L'impresa, costituita da un gruppo di quattro fisici e due tecnici elettronici, è nata in seguito ai frequenti contatti tra il gruppo ed il settore industriale dell'alta tecnologia, per consulenze e prototipazione di strumentazione di misura dedicata. Il gruppo vanta numerose collaborazioni con istituti di ricerca internazionali. Il punto di forza di Marwan Technology è l'ampio spettro delle conoscenze specifiche nei campi delle sorgenti laser, l'ottica elettronica, la fisica dei plasmi, la sensoristica di posizione e di accelerazione di alta precisione, l'elettronica a basso rumore e le lavorazioni meccaniche non convenzionali. Marwan è all'avanguardia nella produzione di strumenti integrati per analisi Libs (Laser Induced Breakdown Spectroscopy). Il catalogo dei prodotti Marwan comprende inoltre sorgenti laser, sensori laser, sistemi elettronici avanzati, sensori inerciali.

Il catalogo dei servizi Marwan comprende lo sviluppo di elettronica dedicata e lavorazioni meccaniche non convenzionali. La Marwan ha ottenuto numerosi riconoscimenti per la sua capacità organizzativa e innovativa (Premio Unioncamere 2006 "giovane impresa innovativa", Premio Vespucci 2008, sezione "Impresa-Ricerca"). Marwan Technology partecipa e coordina diversi progetti di Ricerca e Sviluppo in ambito regionale, nazionale ed europeo. Tra questi segnaliamo: il progetto Sirf, Sensore Interferometrico di Rugosità per rotaie Ferroviarie (Regione Toscana Docup 2006); lo strumento portatile per analisi chimica in tempo reale con tecnica Libs (Regione Toscana Aiuti allo sviluppo precompetitivo Bando 2008); il progetto Alma, Analisi Laser di Metalli preziosi ed Ambre (Regione Toscana Porcreo 1.5, 2009); il progetto Mondì, Monitoraggio e Diagnostica degli Affreschi del Camposanto Monumentale di Pisa (Regione Toscana Por-Fse asse IV, 2009); Ssoa, Sviluppo di Sensori Ottici Avanzati, (Regione Toscana Porcreo 1.5). Per maggiori informazioni: www.marwan-technology.com

Ricerca e prodotti di successo: un connubio possibile

Nextworks: da Pisa al mercato internazionale, un vero nucleo di innovazione tecnologica

Reti di trasporto, accesso e wireless, telefonia su IP, codifica e trasporto di video digitale, sviluppo di sistemi software complessi sia su piattaforme tradizionali che embedded. Queste le competenze specifiche di Nextworks, azienda pisana nata nel 2002 come spin-off della Divisione Informatica e Telecomunicazione del Consorzio Pisa Ricerche. Sulla base dell'esperienza maturata dal proprio team di qualificati ricercatori, Nextworks (www.nextworks.it) articola le proprie attività in due ambiti ben definiti: da un lato, la partecipazione a bandi europei di ricerca e la collaborazione con partner di prestigio sul piano internazionale; dall'altro la focalizzazione rivolta al mercato, nata grazie alla collaborazione, iniziata nel 2006, con Azimut Benetti, leader mondiale nella produzione di motoryacht e navi da diporto. Il prestigioso Cantiere ha infatti finanziato lo sviluppo di uno specifico prodotto, BEST, piattaforma esclusiva per

il controllo e la gestione di svariate funzioni di bordo, che è al momento installato su circa 20 superyacht dai 40 ai 70 m. Da questa importante esperienza sono nate, nel 2008, le altre due linee di prodotto per i mercati nautico e residenziale: SeaLux e Symphony. Si tratta di una vera e propria suite rivolta al comfort abitativo (intrattenimento, videosorveglianza e monitoraggio, comunicazione, domotica e automazione, networking, ecc.), che utilizza un'unica piattaforma e un unico cablaggio, semplificando installazione e

utilizzo e producendo risparmi, sia dal punto di vista economico, che energetico. "Ci consideriamo un nucleo di innovazione tecnologica - dichiara l'Ing. Gianluca Insolubile, Amministratore Delegato Nextworks - e i fatti ci stanno dando ragione. In soli otto anni siamo infatti riusciti ad ottenere risultati oltre ogni più rosea aspettativa. Grazie anche alla partnership con prestigiosi istituti accademici, siamo costantemente impegnati nella ricerca, che nel nostro settore è fondamentale. Questa continuo focus sulla qualità non ha mai smesso di premiarci. A questo proposito, mi preme ricordare che la Cciaa di zona ci ha assegnato nel 2010 il premio come Impresa più Innovativa dell'area Pisana. Lavorando molto con l'estero, uno dei nostri prossimi obiettivi rimane infatti quello di riuscire ad offrire maggiormente la nostra esperienza e i nostri prodotti anche sul territorio dove siamo nati e dove siamo orgogliosi di operare".



G. Insolubile, AD Nextworks

Sviluppare idee nell'era del 2.0

Ht&t Consulting, soluzioni per servizi originali e attuali che migliorano l'efficienza delle aziende

Dieci anni di attività come Web e Media Agency hanno consolidato la forza di Ht&t Consulting (www.htt.it) nel mondo della comunicazione e delle soluzioni informatiche mediante l'utilizzo di piattaforme Open Source. Ideazione, realizzazione, pianificazione, monitoraggio e analisi costante dell'evoluzione di ogni progetto, sulla base delle esigenze e degli obiettivi dei singoli clienti, nell'ottica dello sviluppo della comunicazione e del marketing online, con una particolare attenzione all'analisi e alla misurazione del Roi. Tra le sfide che hanno coinvolto l'azienda nell'anno 2010, Fashionis.com, e-commerce multi brand della moda per la vendita online di grandi firme di abbigliamento ed accessori a prezzi di outlet. Lo sviluppo tecnico del portale è stato interamente realizzato da Ht&t, attraverso un lavoro strutturato e ben pianificato che ha portato alla realizzazione di uno strumento dalle enormi capacità ricettive, rappresentative ed organizzative. L'importanza del progetto testimonia la volontà di lavorare in un ambito in cui le conoscenze tecnico-informatiche e di comunicazione sono elementi indispensabili per raggiungere un'elevata qualità del lavoro e l'obiettivo di vendere, anche su un mercato difficile come quello della moda e del fashion in Italia e nel mondo. Nella stessa direzione ha preso vita anche il pro-



getto winy.it per la vendita di vino online B2B e B2C a prezzi contenuti grazie alla filiera corta. Negli ultimi anni l'agenzia ha lavorato molto anche con la Pa per fornire soluzioni innovative in diversi campi con l'utilizzo di prodotti basati su Plone e Ajax. Ultimo prodotto, lanciato nel 2010, è Guardingo (guardingo.it), strumento che utilizza mashup realizzati con mappe di Google, o altri provider, per la segnalazione di disservizi o emergenze ambientali sul territorio. Guardingo è l'esempio di come il web 2.0 possa essere a completa disposizione di cittadini ed enti istituzionali, rappresentando una soluzione semplice per una comunicazione trasparente ed utile, che migliora l'efficienza della struttura che lo utilizza.